



## ESTIMACIONES AGRÍCOLAS

Informe semanal al  
12 de mayo de 2016



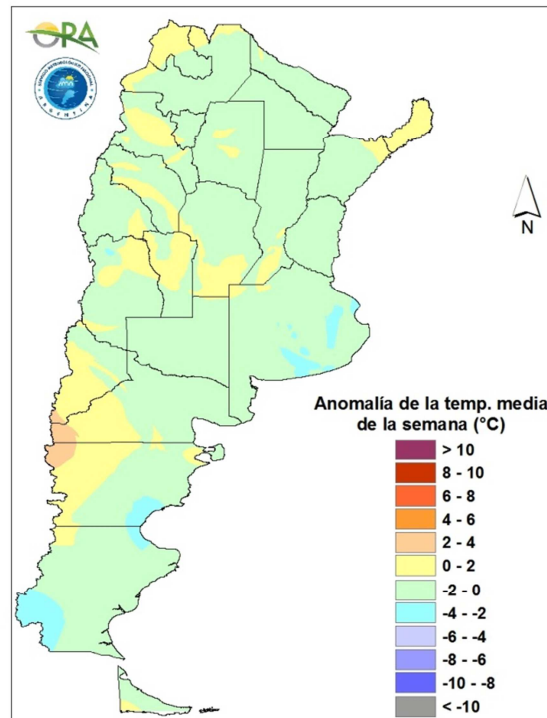
### ÍNDICE

- Temperaturas
- Precipitaciones
- Estado de las reservas hídricas
- Humedad y estado de los cultivos



## TEMPERATURAS

Temperaturas normales en gran parte de Argentina, excepto algunos sectores en Buenos Aires y la Patagonia. Bajas temperaturas mínimas asociadas a heladas se registraron en casi toda la Patagonia, así como en el sur de Buenos Aires.



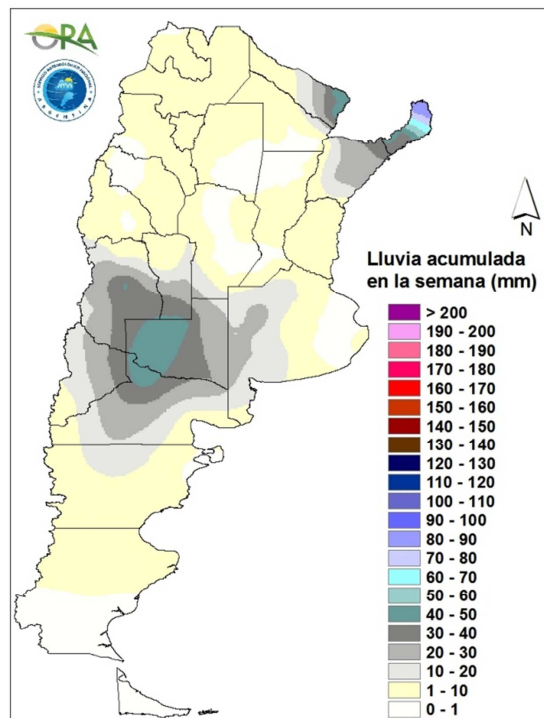
Anomalia de la temperatura media de la semana

Las temperaturas volverán a ser levemente inferiores a lo normal debido a la persistencia de viento del sector sur y/o del este en los próximos siete días en el centro y norte del país. Existe posibilidad de algunas heladas el jueves 12 y el viernes 13 en el sur y este de Buenos Aires. Las máximas en el centro del país oscilarán entre los 18 y 24°C mientras que en el norte serán de 22/26°C, con temperaturas más altas en el fin de semana cuando finalmente se restaure la circulación del norte en el norte del país. Este período templado será breve porque a partir del lunes ingresa nuevamente aire frío en esa región.



## PRECIPITACIONES

En el extremo noreste del país se registraron precipitaciones. Fueron mayormente del orden de los 10-30mm, con valores de hasta 100mm en Misiones. En Mendoza, Neuquén, La Pampa y oeste de Buenos Aires se registraron precipitaciones en torno a los 10-40mm. Si bien no son tan abundantes, precipitaciones tan persistentes en esta zona y en esta época del año en esta región no son normales. También se ven otras áreas en región pampeana, la Patagonia y el noroeste del país con precipitaciones inferiores a los 10mm.

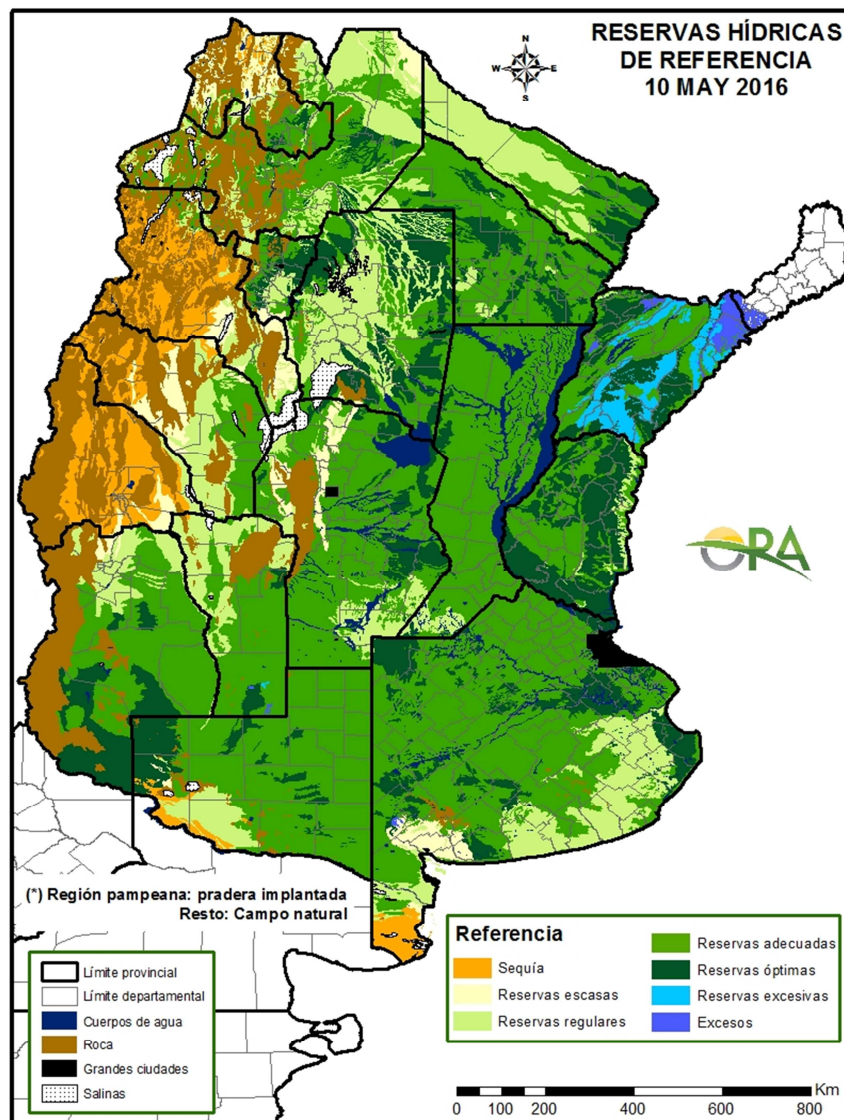


Precipitaciones acumuladas en la semana

Las precipitaciones de los próximos siete días se concentrarán en Cuyo, Patagonia, noroeste y noreste del país, sur y oeste de la región pampeana. Las mismas serán más importantes en Neuquén, Mendoza, San Luis, oeste de La Pampa, oeste de Córdoba y norte de Río Negro entre hoy, miércoles 11, y el jueves 12. Las mismas pero con menor intensidad se repetirán entre sábado y lunes. En el sector cordillerano de Cuyo y norte de la Patagonia podría registrarse nieve y/o lluvia. En el noroeste del país se pronostican lluvias entre hoy, miércoles 11, y el viernes 13. El día con mayores lluvias en el sector sería el jueves 12. Luego, entre domingo y lunes podrían volver a darse lluvias en esa misma región. En el noreste del país, las lluvias se darían en Formosa y Misiones principalmente entre domingo y lunes. En la región pampeana, en el fin de semana se pronostican lluvias en el oeste y sur de esta región, que podrían extenderse hacia el este y centro de la misma.

## ESTADO DE LAS RESERVAS HÍDRICAS

De acuerdo al balance hídrico, las reservas para pastura/campo natural, según corresponda, muestran un retroceso del área afectada con excesos. Solamente sobre Corrientes se ven algunos. Sin embargo, si se considera los cultivos de verano que ya finalizaron o están cercanos a finalizar su ciclo, el área puede extenderse en el Litoral y el norte de la región pampeana. El resto del área de monitoreo muestra condiciones de humedad en el suelo entre regulares y adecuadas. Se puede destacar las condiciones de humedad superior a lo normal en Mendoza y La Pampa, fruto de las últimas lluvias en la zona.



Mapa de reservas hídricas hecho a partir de datos meteorológicos del SMN y del INTA e información de suelos del INTA.



## EVOLUCIÓN DE LA SUPERFICIE SEMBRADA Y COSECHADA

### AVANCE DE LA COSECHA DE ARROZ

CAMPAÑA: 2015/2016(\*)

DELEGACION	TIPO	AREA SEMBRADA Has	07/04	14/04	21/04	28/04	05/05	12/05	AREA PERDIDA Has	AREA COSECHADA Has
			%	%	%	%	%	%		
CORRIENTES	LA	5.300	40	80	85	90	100	100	2.000	5.300
	LF	82.900	75	75	75	80	80	90		72.810
	M	-								-
<b>T. CORRIENTES</b>		<b>88.200</b>	<b>73</b>	<b>75</b>	<b>76</b>	<b>81</b>	<b>81</b>	<b>91</b>	<b>2.000</b>	<b>78.110</b>
CHACO	LA									-
	LF	6.000	40	40	60	80	100	100		6.000
	M	-								-
<b>T. CHACO</b>		<b>6.000</b>	<b>40</b>	<b>40</b>	<b>60</b>	<b>80</b>	<b>100</b>	<b>100</b>	<b>-</b>	<b>6.000</b>
PARANA	LA	2.700	100	100	100	100	100	100	800	1.900
	LF	28.800	90	90	90	90	90	100	1.200	27.600
	M	-							-	-
<b>T. PARANA</b>		<b>31.500</b>	<b>91</b>	<b>91</b>	<b>91</b>	<b>91</b>	<b>91</b>	<b>100</b>	<b>2.000</b>	<b>29.500</b>
R. DEL TALA	LA	5.000	78	78	84	92	98	100	1.100	5.000
	LF	36.000	71	72	80	93	97	98		34.321
	M	-								-
<b>T. R. DEL TALA</b>		<b>41.000</b>	<b>72</b>	<b>73</b>	<b>80</b>	<b>93</b>	<b>97</b>	<b>99</b>	<b>1.100</b>	<b>39.321</b>
<b>T. ENTRE RIOS</b>		<b>72.500</b>	<b>80</b>	<b>80</b>	<b>85</b>	<b>92</b>	<b>94</b>	<b>99</b>	<b>3.100</b>	<b>68.821</b>
FORMOSA	LA									-
	LF	6.520	60	60	70	80	100	100		6.520
	M	-								-
<b>T. FORMOSA</b>		<b>6.520</b>	<b>60</b>	<b>60</b>	<b>70</b>	<b>80</b>	<b>100</b>	<b>100</b>	<b>-</b>	<b>6.520</b>
AVELLANEDA	LA	1.500				25	50	70	400	770
	LF	26.600	85	85	85	95	97	98	1.000	25.088
	M	-							-	-
<b>T. AVELLANEDA</b>		<b>28.100</b>	<b>81</b>	<b>81</b>	<b>81</b>	<b>92</b>	<b>95</b>	<b>97</b>	<b>1.400</b>	<b>25.858</b>
RAFAELA	LA	250		16	16	30	50	100	150	250
	LF	13.100	87	98	98	98	98	100		12.950
	M	-								-
<b>T. RAFAELA</b>		<b>13.350</b>	<b>85</b>	<b>96</b>	<b>96</b>	<b>97</b>	<b>97</b>	<b>100</b>	<b>150</b>	<b>13.200</b>
<b>T. SANTA FE</b>		<b>41.450</b>	<b>83</b>	<b>86</b>	<b>86</b>	<b>94</b>	<b>96</b>	<b>98</b>	<b>1.550</b>	<b>39.058</b>
<b>TOTAL PAIS</b>	LA	<b>14.750</b>	<b>58</b>	<b>74</b>	<b>79</b>	<b>86</b>	<b>94</b>	<b>98</b>	<b>1.200</b>	<b>13.220</b>
	LF	<b>199.920</b>	<b>77</b>	<b>78</b>	<b>80</b>	<b>87</b>	<b>89</b>	<b>95</b>	<b>5.450</b>	<b>185.289</b>
	M	-	-	-	-	-	-	-	-	-
<b>TOTAL PAIS</b>	<b>15/16</b>	<b>214.670</b>	<b>76</b>	<b>78</b>	<b>80</b>	<b>87</b>	<b>90</b>	<b>95</b>	<b>6.650</b>	<b>198.509</b>
	<b>14/15</b>	<b>239.000</b>	<b>86</b>	<b>92</b>	<b>95</b>	<b>96</b>	<b>98</b>	<b>99</b>		

(\*) Cifras Provisorias

Las AREAS están expresadas en hectáreas.

ESTIMACIONES AGRICOLAS

Min. de AGRONDUSTRIA



AVANCE DE LA COSECHA DE GIRASOL

CAMPAÑA: 2015/2016(\*)

DELEGACION		AREA SEMBRADA Has	07/04 %	14/04 %	21/04 %	28/04 %	05/05 %	12/05 %	AREA PERDIDA Has	AREA COSECHADA Has
Bahía Blanca		2.990	76	93	98	100	100	100	-	2.990
Bolívar		34.000	87	90	95	100	100	100	-	34.000
Bragado		3.900	100	100	100	100	100	100	-	3.900
General Madariaga		56.200	98	100	100	100	100	100	-	56.200
Junín		1.700	100	100	100	100	100	100	-	1.700
La Plata		4.100	100	100	100	100	100	100	-	4.100
Lincoln		9.600	100	100	100	100	100	100	-	9.600
Pehuajó		97.590	100	100	100	100	100	100	-	97.590
Pergamino		950	100	100	100	100	100	100	-	950
Pigüé		104.000	45	100	100	100	100	100	1.500	102.500
Salliqueló		145.000	99	99	99	100	100	100	-	145.000
Tandil		182.000	97	100	100	100	100	100	4.000	178.000
T.Arroyos		110.700	87	90	97	98	98	98	-	108.490
25 de Mayo		14.100	100	100	100	100	100	100	-	14.100
BUENOS AIRES	15/16	766.830	89	98	99	99	99	99	5.500	759.120
	14/15	835.150	92	97	98	99	99	100	-	-
Laboulaye		13.500	100	100	100	100	100	100	1.500	12.000
M. Juárez		1.400	85	85	90	90	100	100	50	1.350
Río Cuarto		9.500	90	90	95	100	100	100	-	9.500
S. Francisco		1.900	100	100	100	100	100	100	-	1.900
Villa María		-	-	-	-	-	-	-	-	-
CORDOBA	15/16	26.300	95	95	98	99	100	100	1.550	24.750
	14/15	30.800	88	89	95	99	100	100	-	-
Paraná		2.800	100	100	100	100	100	100	-	2.800
R. del Tala		-	-	-	-	-	-	-	-	-
ENTRE RIOS	15/16	2.800	100	100	100	100	100	100	-	2.800
	14/15	3.560	100	100	100	100	100	100	-	-
General Pico		100.000	100	100	100	100	100	100	4.600	95.400
Santa Rosa		110.000	98	100	100	100	100	100	-	110.000
LA PAMPA	15/16	210.000	99	100	100	100	100	100	4.600	205.400
	14/15	256.600	94	97	99	100	100	100	-	-
Avellaneda		85.000	100	100	100	100	100	100	-	85.000
C. de Gómez		3.000	100	100	100	100	100	100	-	3.000
Casilda		-	-	-	-	-	-	-	-	-
Rafaela		28.500	100	100	100	100	100	100	-	28.500
V. Tuerto		450	100	100	100	100	100	100	-	450
SANTA FE	15/16	116.950	100	100	100	100	100	100	-	116.950
	14/15	152.100	100	100	100	100	100	100	-	-
CATAMARCA		-	-	-	-	-	-	-	-	-
CORRIENTES		-	-	-	-	-	-	-	-	-
CHACO (Pcia. R. S. Peña)		134.670	100	100	100	100	100	100	1.845	132.830
CHACO (Charata)		169.000	100	100	100	100	100	100	6.000	163.000
FORMOSA		8.080	100	100	100	100	100	100	-	8.080
JUJUY		-	-	-	-	-	-	-	-	-
MISIONES		-	-	-	-	-	-	-	-	-
SALTA		-	-	-	-	-	-	-	-	-
SAN LUIS		10.000	100	100	100	100	100	100	500	9.500
S. ESTERO (S. del Estero)		-	-	-	-	-	-	-	-	-
S. ESTERO (Quimilí)		5.700	100	100	100	100	100	100	-	5.700
TUCUMAN		-	-	-	-	-	-	-	-	-
TOTAL PAIS	15/16	1.450.330	94	99	99	99	99	99	19.995	1.428.130
	14/15	1.464.855	94	97	98	99	99	100	-	-

(\*) Cifras Provisorias

Las AREAS están expresadas en hectáreas.

ESTIMACIONES AGRICOLAS

Min. De AGROINDUSTRIA



AVANCE DE LA COSECHA DE MAIZ

CAMPAÑA: 2015/2016(\*)

DELEGACION		AREA SEMBRADA Ha	07/04 %	14/04 %	21/04 %	28/04 %	05/05 %	12/05 %	AREA NO COSECHABLE Ha	AREA COSECHADA Ha
Bahía Blanca		17.300	-	-	-	-	-	-	11.230	-
Bolívar		144.000	-	-	-	-	-	-	9.000	-
Bragado		76.600	5	5	5	5	35	45	14.660	27.870
Gral. Madariaga		92.500	-	-	-	-	-	2	-	1.400
Junín		109.000	10	20	25	30	40	70	18.700	63.210
La Plata		23.500	9	9	9	16	31	39	8.000	6.050
Lincoln		199.000	12	14	16	22	27	36	14.000	66.120
Pehuajó		259.450	7	12	12	29	39	39	62.250	76.420
Pergamino		76.150	33	33	33	38	48	58	800	43.700
Pigüé		78.000	-	-	-	-	15	30	27.000	15.300
Salliqueló		125.000	-	-	-	1	1	1	75.000	290
Tandil		148.500	-	-	-	-	-	-	92.900	-
Tres Arroyos		130.000	-	-	-	-	-	-	-	-
25 de Mayo		120.000	29	37	37	37	37	45	19.500	44.760
BUENOS AIRES	15/16	1.599.000	8	11	11	16	22	28	353.040	345.120
	14/15	1.561.250	15	22	26	37	42	50	-	-
Laboulaye		367.000	26	26	36	46	51	62	55.000	194.940
Marcos Juárez		165.000	43	43	43	43	43	46	28.000	63.160
Río Cuarto		415.400	12	12	12	12	14	14	84.500	46.330
San Francisco		454.000	12	12	12	12	14	14	47.000	56.980
Villa María		298.200	-	-	-	-	-	5	70.000	10.540
CORDOBA	15/16	1.699.600	16	16	18	21	23	26	284.500	371.950
	14/15	1.879.800	16	22	26	31	36	43	-	-
Paraná		71.500	76	76	76	76	84	91	12.100	54.050
Rosario del Tala		141.000	84	84	84	84	84	85	11.000	110.710
ENTRE RIOS	15/16	212.500	82	82	82	82	84	87	23.100	164.760
	14/15	239.200	84	86	86	89	93	95	-	-
General Pico		358.800	19	21	28	34	39	45	169.900	84.820
Santa Rosa		134.000	-	-	-	-	-	-	14.000	-
LA PAMPA	15/16	492.800	12	13	17	21	24	27	183.900	84.820
	14/15	370.400	13	19	26	40	45	51	-	-
Avellaneda		84.000	27	27	27	27	27	27	12.000	19.540
Cañada de Gómez		126.000	66	66	66	66	66	66	40.000	56.760
Casilda		51.800	64	64	64	66	66	67	-	34.600
Rafaela		135.000	52	52	52	52	52	52	45.000	47.200
Venado Tuerto		125.000	26	26	26	26	26	40	8.700	46.520
SANTA FE	15/16	521.800	45	45	45	45	45	49	105.700	204.620
	14/15	685.850	32	36	38	47	49	54	-	-
CATAMARCA		8.600	-	-	-	-	10	19	200	1.600
CORRIENTES		12.000	-	-	-	-	-	-	2.000	-
CHACO (Pcia. R. S. Peña)		70.030	-	-	-	-	-	-	13.030	-
CHACO (Charata)		75.000	-	-	-	-	2	2	2.500	1.330
FORMOSA		38.390	-	-	-	-	-	-	16.390	-
JUJUY		7.130	-	-	-	-	-	-	500	-
MISIONES		30.800	60	60	60	75	79	85	-	26.180
SALTA		224.170	-	-	-	-	-	-	16.000	-
SAN LUIS		260.000	-	-	-	6	6	6	22.000	14.110
SANTIAGO del ESTERO		133.800	-	-	-	-	-	-	13.000	-
SGO del ESTERO (Quimilí)		530.000	-	-	-	-	-	-	-	-
TUCUMAN		74.950	-	-	-	-	0	0	2.500	250
TOTAL PAIS	15/16	5.990.570	15	15	16	19	21	25	1.038.360	1.214.740
	14/15	6.033.450	17	23	26	32	35	41	-	-

(\*) Cifras Provisorias

Las AREAS están expresadas en hectáreas.

ESTIMACIONES AGRICOLAS

Min. De Agroindustria



AVANCE DE LA COSECHA DE SOJA												
CAMPAÑA: 2015/2016 (*)												
DELEGACION		AREA SEMBRADA Ha	### %	### %	### %	### %	### %	### %	AREA PERDIDA Ha	AREA FORRAJE Ha	AREA COSECHADA Ha	
Bahía Blanca	1ª	-	-	-	-	-	-	-	-	-	-	
Bahía Blanca	2ª	-	-	-	-	-	-	-	-	-	-	
Bolívar	1ª	320.000	10	10	10	50	71	71	-	-	228.512	
Bolívar	2ª	85.150	-	-	-	-	-	-	-	-	-	
Bragado	1ª	464.570	10	10	10	15	49	70	-	-	325.199	
Bragado	2ª	64.930	-	-	-	-	5	40	-	-	25.972	
Bragado	F	7.430	-	-	-	-	-	-	-	7.430	-	
Gral. Madariaga	1ª	105.400	-	-	-	-	29	43	-	-	45.554	
Gral. Madariaga	2ª	18.700	-	-	-	-	-	-	1.000	-	-	
Junín	1ª	508.000	10	20	25	30	40	70	-	-	355.600	
Junín	2ª	81.900	-	-	-	-	-	10	-	-	8.190	
La Plata	1ª	72.295	11	11	11	12	44	58	1.500	-	40.884	
La Plata	2ª	26.055	-	-	-	8	11	12	500	-	3.148	
La Plata	F	3.490	-	-	-	-	-	-	-	3.490	-	
Lincoln	1ª	762.000	15	18	23	33	41	52	30.480	-	381.853	
Lincoln	2ª	185.200	-	3	8	18	23	34	7.408	-	60.432	
Lincoln	F	15.500	-	-	-	-	-	-	-	16.500	-	
Pehuajó	1ª	566.900	7	14	14	47	67	67	-	-	376.989	
Pehuajó	2ª	172.200	-	-	-	3	17	17	-	-	28.809	
Pehuajó	F	16.500	-	-	-	-	-	-	-	16.500	-	
Pergamino	1ª	722.400	19	19	20	40	60	75	-	-	541.800	
Pergamino	2ª	144.200	-	-	-	4	12	31	-	-	44.529	
Pergamino	F	-	-	-	-	-	-	-	-	-	-	
Pigüé	1ª	149.000	-	-	-	-	15	31	500	-	45.693	
Pigüé	2ª	17.300	-	-	-	-	5	15	200	-	2.565	
Salliqueló	1ª	260.000	6	11	16	38	56	67	-	-	173.160	
Salliqueló	2ª	42.000	-	-	-	-	-	-	-	-	-	
Salliqueló	F	5.000	-	-	-	-	-	-	-	5.000	-	
Tandil	1ª	518.500	-	7	11	43	61	92	12.000	-	464.815	
Tandil	2ª	210.000	-	-	-	-	-	19	6.500	-	39.479	
Tres Arroyos	1ª	500.000	3	4	9	15	16	22	-	-	110.350	
Tres Arroyos	2ª	300.000	-	-	-	-	-	-	-	-	-	
25 de Mayo	1ª	426.500	30	35	35	42	52	61	9.000	-	255.427	
25 de Mayo	2ª	59.000	-	-	-	-	-	5	2.650	-	3.082	
<b>BUENOS AIRES</b>	<b>15/16</b>	<b>6.830.120</b>	<b>9</b>	<b>12</b>	<b>14</b>	<b>27</b>	<b>40</b>	<b>53</b>	<b>71.738</b>	<b>48.920</b>	<b>3.562.042</b>	
<b>BUENOS AIRES</b>	<b>14/15</b>	<b>6.584.272</b>	<b>19</b>	<b>35</b>	<b>46</b>	<b>61</b>	<b>69</b>	<b>77</b>	<b>-</b>	<b>-</b>	<b>-</b>	
Laboulaye	1ª	675.000	27	27	37	57	67	77	20.000	-	505.660	
Laboulaye	2ª	125.000	-	-	-	-	-	-	5.500	-	-	
M. Juárez	1ª	979.700	39	39	39	39	70	90	145.000	-	751.230	
M. Juárez	2ª	235.000	-	-	-	-	27	69	10.000	-	155.003	
M. Juárez	F	100	-	-	-	-	-	-	-	100	-	
Río Cuarto	1ª	1.349.200	-	1	5	13	50	54	32.000	-	706.941	
Río Cuarto	2ª	81.000	-	-	-	-	7	10	2.500	-	7.583	
S. Francisco	1ª	1.069.000	6	6	7	12	32	57	87.900	-	555.695	
S. Francisco	2ª	355.500	-	-	-	-	-	14	-	-	49.415	
V. María	1ª	771.200	4	4	6	34	46	68	12.000	-	518.078	
V. María	2ª	174.400	-	-	-	-	7	13	900	-	22.902	
<b>CORDOBA</b>	<b>15/16</b>	<b>5.815.100</b>	<b>11</b>	<b>11</b>	<b>13</b>	<b>23</b>	<b>44</b>	<b>60</b>	<b>315.800</b>	<b>100</b>	<b>3.272.507</b>	
<b>CORDOBA</b>	<b>14/15</b>	<b>5.413.330</b>	<b>22</b>	<b>32</b>	<b>46</b>	<b>61</b>	<b>79</b>	<b>90</b>	<b>-</b>	<b>-</b>	<b>-</b>	
Paraná	1ª	392.000	29	29	29	29	53	63	102.500	-	183.804	
Paraná	2ª	117.000	-	-	-	-	-	23	25.000	-	21.399	
R. del Tala	1ª	900.000	2	3	4	16	39	58	90.000	-	473.688	
R. del Tala	2ª	120.000	-	-	-	1	7	30	10.000	-	32.681	
R. del Tala	F	-	-	-	-	-	-	-	-	-	-	
<b>ENTRE RIOS</b>	<b>15/16</b>	<b>1.529.000</b>	<b>8</b>	<b>8</b>	<b>9</b>	<b>17</b>	<b>37</b>	<b>55</b>	<b>227.500</b>	<b>-</b>	<b>711.572</b>	
<b>ENTRE RIOS</b>	<b>14/15</b>	<b>1.564.990</b>	<b>19</b>	<b>41</b>	<b>60</b>	<b>76</b>	<b>86</b>	<b>95</b>	<b>-</b>	<b>-</b>	<b>-</b>	
General Pico	1ª	339.900	16	22	27	34	40	60	13.100	-	197.289	
General Pico	2ª	52.200	-	-	-	-	-	-	2.100	-	-	
Santa Rosa	1ª	90.000	-	1	3	19	37	42	-	-	37.521	
Santa Rosa	2ª	22.000	-	-	-	-	-	-	-	-	-	
<b>LA PAMPA</b>	<b>15/16</b>	<b>504.100</b>	<b>11</b>	<b>15</b>	<b>18</b>	<b>26</b>	<b>34</b>	<b>48</b>	<b>15.200</b>	<b>-</b>	<b>234.810</b>	
<b>LA PAMPA</b>	<b>14/15</b>	<b>484.900</b>	<b>11</b>	<b>16</b>	<b>22</b>	<b>35</b>	<b>44</b>	<b>51</b>	<b>-</b>	<b>-</b>	<b>-</b>	
Avellaneda	1ª	161.500	10	11	11	13	22	34	32.300	-	43.347	
Avellaneda	2ª	54.300	-	-	-	-	1	5	10.860	-	2.263	
C.de Gómez	1ª	730.000	53	53	53	53	63	70	365.000	-	255.500	
C.de Gómez	2ª	229.500	-	-	-	-	15	30	-	-	68.850	
Casilda	1ª	609.500	63	63	63	63	77	80	60.000	-	442.018	
Casilda	2ª	121.600	-	-	-	17	50	61	-	-	73.568	
Rafaela	1ª	730.000	19	20	20	24	40	58	50.000	-	394.672	
Rafaela	2ª	145.000	-	-	-	-	15	25	20.000	-	31.388	
V. Tuerto	1ª	552.245	45	45	47	50	70	90	15.000	-	483.521	
V. Tuerto	2ª	92.000	-	-	-	-	2	15	7.000	-	12.750	
<b>SANTA FE</b>	<b>15/16</b>	<b>3.425.645</b>	<b>32</b>	<b>33</b>	<b>33</b>	<b>35</b>	<b>50</b>	<b>63</b>	<b>560.160</b>	<b>-</b>	<b>1.807.877</b>	
<b>SANTA FE</b>	<b>14/15</b>	<b>3.224.550</b>	<b>36</b>	<b>52</b>	<b>63</b>	<b>81</b>	<b>89</b>	<b>95</b>	<b>-</b>	<b>-</b>	<b>-</b>	
CATAMARCA		24.400	5	6	16	27	36	46	300	-	11.043	
CORRIENTES		15.000	-	-	-	5	10	30	-	-	4.500	
PCIA. R. S. PEÑA		259.650	-	-	-	-	19	36	2.650	-	93.163	
CHARATA (Chaco)		390.000	-	-	-	2	14	24	19.500	-	88.920	
FORMOSA		15.035	-	-	-	-	20	50	1.600	-	6.718	
JUJUY		6.840	-	-	-	3	35	60	-	-	4.104	
MISIONES		1.300	-	2	5	83	95	99	35	-	1.246	
SALTA		441.140	-	-	-	3	35	60	-	-	263.890	
SAN LUIS	1º	395.500	-	5	17	25	62	67	8.800	-	257.426	
SAN LUIS	2º	1.150	-	-	-	-	10	26	-	-	300	
S. ESTERO		134.500	-	-	13	15	48	68	13.496	-	82.496	
QUIMILI (S. del Est.)		730.000	-	-	-	-	26	42	38.000	-	288.287	
TUCUMAN		185.800	6	9	20	22	34	48	70	-	88.686	
<b>TOTAL PAIS</b>	<b>15/16</b>	<b>20.704.280</b>	<b>12</b>	<b>13</b>	<b>15</b>	<b>24</b>	<b>41</b>	<b>55</b>	<b>1.274.803</b>	<b>49.020</b>	<b>10.779.587</b>	
<b>TOTAL PAIS</b>	<b>14/15</b>	<b>19.792.100</b>	<b>20</b>	<b>33</b>	<b>44</b>	<b>60</b>	<b>72</b>	<b>82</b>	<b>-</b>	<b>-</b>	<b>-</b>	

(\*) Cifras provisórias

Las áreas están expresadas en hectáreas

ESTIMACIONES AGRICOLAS

Min. De Agroindustria





AVANCE DE LA COSECHA DE SORGO										
CAMPAÑA: 2015/2016(*)										
DELEGACION		AREA SEMBRADA Has	07/04 %	14/04 %	21/04 %	28/04 %	05/05 %	12/05 %	AREA NO COSECHABLE Has	AREA COSECHADA Has
Bahía Blanca		3.950	-	-	-	-	-	-	3.950	-
Bolívar		8.000	-	-	-	-	-	-	-	-
Bragado		9.300	-	-	-	-	-	-	2.160	-
General Madariaga			-	-	-	-	-	-	-	-
Junín		8.400	-	-	-	-	-	20	2.700	1.140
La Plata		6.500	-	-	-	3	10	15	3.500	450
Lincoln		12.670	-	-	-	-	5	16	8.050	740
Pehuajó		1.450	-	-	-	-	-	-	750	-
Pergamino		8.850	33	33	33	33	52	64	-	5.670
Pigüé		18.000	-	-	-	-	4	15	6.000	1.800
Salliqueló		40.000	-	-	-	-	-	-	-	-
Tandil		10.300	-	-	-	-	-	-	3.650	-
Tres Arroyos			-	-	-	-	-	-	-	-
25 de Mayo		4.800	-	-	-	-	-	-	-	-
BUENOS AIRES	15/16	132.220	3	3	3	3	6	10	30.760	9.800
	14/15	141.570	6	9	11	17	20	32	-	-
Laboulaye		21.000	-	-	-	-	-	-	8.000	-
Marcos Juárez		17.000	-	-	-	9	12	12	3.700	1.630
Río Cuarto		50.180	-	-	-	-	-	-	-	-
San Francisco		38.000	-	-	-	-	-	15	8.000	4.500
Villa María		56.000	-	-	-	-	-	-	-	-
CORDOBA	15/16	182.180	-	-	-	1	1	4	19.700	6.130
	14/15	183.906	2	6	10	11	22	30	-	-
Paraná		57.000	65	65	65	65	69	70	7.300	34.790
Rosario del Tala		41.500	50	50	50	50	58	63	4.500	23.460
ENTRE RIOS	15/16	98.500	59	59	59	59	64	67	11.800	58.250
	14/15	93.050	47	70	80	86	88	94	-	-
General Pico		12.700	-	-	-	-	-	-	600	-
Santa Rosa		20.000	-	-	-	-	-	-	5.000	-
LA PAMPA	15/16	32.700	-	-	-	-	-	-	5.600	-
	14/15	39.900	-	-	-	3	4	4	-	-
Avellaneda		58.200	34	34	34	34	35	35	6.400	18.340
Cañada de Gómez		9.000	69	69	69	69	69	69	2.000	4.860
Casilda		4.300	85	85	85	85	85	85	-	3.640
Rafaela		68.000	40	40	40	40	40	50	26.000	21.150
Venado Tuerto		10.700	70	70	70	70	90	95	-	10.170
SANTA FE	15/16	150.200	43	43	44	44	46	50	34.400	58.160
	14/15	145.300	31	42	50	59	66	71	-	-
CATAMARCA		400	-	-	-	-	20	40	200	80
CORRIENTES		4.500	-	-	-	-	-	-	1.000	-
Pci. R. S. PEÑA (Chaco)		21.815	-	-	-	-	-	-	6.565	-
CHARATA (Chaco)		41.500	-	-	-	-	-	16	2.500	6.420
FORMOSA		9.500	-	-	-	-	-	-	6.500	-
JUJUY			-	-	-	-	-	-	-	-
MISIONES			-	-	-	-	-	-	-	-
SALTA			-	-	-	-	-	-	-	-
SAN LUIS		26.300	-	-	-	-	11	11	17.500	990
SANTIAGO DEL ESTERO		54.000	-	12	12	17	44	72	2.800	37.090
QUIMILI (Sgo. Del Estero)		105.000	-	-	-	-	-	-	20.000	-
TUCUMAN		5.600	-	-	-	-	11	27	2.850	750
TOTAL PAIS	15/16	864.415	15	16	16	16	20	25	162.175	177.670
	14/15	840.938	13	20	24	28	32	38	-	-

(\*) Cifras Provisorias  
Las AREAS están expresadas en hectáreas.  
ESTIMACIONES AGRICOLAS  
MIN. de AGROINDUSTRIA



ESTADO DE LOS CULTIVOS  
Y HUMEDAD DEL SUELO

HUMEDAD Y ESTADO DE LOS CULTIVOS

Desde el 06/05/16 hasta el 12/05/16

PROVINCIA	DELEGACION	MAIZ									Humedad
		Estadio Fenológico					Estado General				
		E	C	F	L	M	MB	B	R	M	
BUENOS AIRES	BAHIA BLANCA	-	-	-	12	88	-	87	13	-	A
	BOLIVAR	-	-	-	-	100	-	100	-	-	A
	BRAGADO	-	-	-	-	100	-	100	-	-	A
	GENERAL MADARIAGA	-	-	-	6	94	-	71	29	-	A
	JUNIN	-	-	-	-	100	-	100	-	-	A
	LA PLATA	-	-	-	-	100	84	16	-	-	A
	LINCOLN	-	-	-	-	100	-	100	-	-	E/A
	PEHUAJO	-	-	-	10	90	50	50	-	-	A/R
	PERGAMINO	-	-	-	-	100	-	100	-	-	A
	PIGÜE	-	-	-	-	100	-	100	-	-	A
	SALLIQUELO	-	-	-	4	96	-	100	-	-	A
	TANDIL	-	-	-	-	100	-	100	-	-	A/R
	TRES ARROYOS	-	-	-	-	100	-	100	-	-	A
25 DE MAYO	-	-	-	-	100	-	95	6	-	A	
CORDOBA	LABOULAYE	-	-	-	6	94	22	78	-	-	A
	MARCOS JUAREZ	-	-	-	5	95	20	73	7	-	E/A
	RIO CUARTO	-	-	-	-	100	-	70	20	10	A/E
	SAN FRANCISCO	-	-	-	3	97	10	45	32	7	A/E
	VILLA MARIA	-	-	-	-	100	-	100	-	-	A/E
ENTRE RIOS	PARANA	-	-	-	-	100	23	70	7	-	A/E
	ROSARIO DEL TALA	-	-	-	-	100	12	61	22	4	E/A
LA PAMPA	GENERAL PICO	-	-	-	40	60	20	41	27	12	E/A
	SANTA ROSA	-	-	-	38	62	-	65	9	-	A
SANTA FE	AVELLANEDA	-	-	-	17	83	-	60	24	16	E/A
	CASILDA	-	-	-	-	100	47	53	-	-	E
	CAÑADA de GOMEZ	-	-	-	34	66	71	22	6	-	E/A
	RAFAELA	-	-	-	-	100	41	43	17	-	E/A
	VENADO TUERTO	-	-	-	-	100	-	100	-	-	E
CATAMARCA	CATAMARCA	-	-	-	20	80	-	100	-	-	R/PS
CORRIENTES	CORRIENTES	-	-	-	-	-	-	-	-	-	-
CHACO	CHARATA	-	-	-	81	19	17	44	33	5	R/A
	ROQUE SAENZ PEÑA	-	-	-	100	-	50	50	-	-	A/R
FORMOSA	FORMOSA	-	-	-	-	-	-	-	-	-	-
JUJUY	JUJUY	-	-	20	80	-	-	100	-	-	A
MISIONES	POSADAS	-	-	-	-	-	34	59	7	0	E/A
SALTA	SALTA	-	-	20	80	-	-	95	5	-	A
SAN LUIS	SAN LUIS	-	-	-	48	52	-	100	-	-	A
SANTIAGO DEL ESTERO	SANTIAGO DEL ESTERO	-	-	-	20	80	-	100	-	-	A/R
	QUIMILI	-	-	-	5	95	-	71	23	6	E/A
TUCUMAN	TUCUMAN	-	0	-	43	57	-	100	-	-	R

Las cifras expresan porcentaje de la superficie del área sembrada.

Estado general: MB: Muy Bueno, B: Bueno, R: Regular, M: Malo.

Humedad: A: Adecuada, R: Regular, E: Exceso, I: Inundación, PS: Principio de Sequía, S: Sequía.

Estadio Fenológico: E: Emergencia; C: Crecimiento; F: Floración; L: Llenado; M: Madurez

(\*) La sumatoria puede ser inferior a 100, correspondiendo la diferencia a siembras aún sin emerger.



**HUMEDAD Y ESTADO DE LOS CULTIVOS**

**Desde el 06/05/16 hasta el 12/05/16**

PROVINCIA	DELEGACION	SOJA de primera								SOJA de segunda								HUMEDAD		
		Estadio Fenológico (*)					Estado General			Estadio Fenológico(*)					Estado General					
		E	C	F	L	M	MB	B	R	M	E	C	F	L	M	MB	B		R	M
BUENOS AIRES	BAHIA BLANCA	-	-	-	-	-	-	-	-	-	-	-	-	-	-	-	-	-	-	-
	BOLIVAR	-	-	-	7	93	-	100	-	-	-	-	-	-	100	-	82	-	-	-
	BRAGADO	-	-	-	-	100	-	100	-	-	-	-	-	100	-	100	-	-	-	-
	GRAL. MADARIAGA	-	-	-	-	100	-	75	25	-	-	-	-	57	43	-	67	33	-	-
	JUNIN	-	-	-	-	100	-	100	-	-	-	-	-	-	100	-	100	-	-	-
	LA PLATA	-	-	-	-	100	88	12	-	-	-	-	-	-	100	90	10	-	-	-
	LINCOLN	-	-	-	-	100	-	100	-	-	-	-	-	-	100	-	100	-	-	-
	PEHUAJO	-	-	-	-	100	53	47	-	-	-	-	-	60	40	58	42	-	-	-
	PERGAMINO	-	-	-	-	100	5	95	-	-	-	-	-	-	100	-	100	-	-	-
	PIGUE	-	-	-	-	100	-	100	-	-	-	-	-	-	100	-	100	-	-	-
	SALLIQUELO	-	-	-	-	100	-	100	-	-	-	-	-	36	64	-	100	-	-	-
	TANDIL	-	-	-	-	100	-	100	-	-	-	-	-	22	78	-	53	47	-	-
TRES ARROYOS	-	-	-	-	100	-	100	-	-	-	-	-	100	-	-	54	-	-	-	
25 DE MAYO	-	-	-	-	100	-	95	5	-	-	-	-	-	100	-	100	-	-	-	
CORDOBA	LABOULAYE	-	-	-	10	90	-	100	-	-	-	-	-	33	67	-	100	-	-	-
	MARCOS JUAREZ	-	-	-	-	100	22	65	7	5	-	-	-	-	100	10	86	4	-	-
	RIO CUARTO	-	-	-	-	100	-	63	28	10	-	-	-	-	100	-	87	13	-	-
	SAN FRANCISCO	-	-	-	1	100	7	44	31	10	-	-	-	5	95	2	46	35	11	-
	VILLA MARIA	-	-	-	-	100	-	100	-	-	-	-	-	-	100	-	100	-	-	-
ENTRE RIOS	PARANA	-	-	-	-	100	8	50	42	-	-	-	-	57	43	-	64	36	-	-
	ROSARIO DEL TALA	-	-	-	-	100	13	61	21	5	-	-	-	-	100	10	63	22	5	-
LA PAMPA	GENERAL PICO	-	-	-	-	100	20	51	20	9	-	-	-	100	-	-	100	-	-	-
	SANTA ROSA	-	-	-	31	69	-	97	1	-	-	-	-	12	20	-	25	4	-	-
SANTA FE	AVELLANEDA	-	-	-	14	86	-	74	22	4	-	-	-	34	66	-	69	29	2	-
	CASILDA	-	-	-	-	100	21	53	10	10	-	-	-	-	100	16	77	7	-	-
	CAÑADA de GOMEZ	-	-	-	-	100	14	34	10	-	-	-	-	-	100	-	17	12	3	-
	RAFAELA	-	-	-	-	100	-	20	70	10	-	-	-	-	100	-	-	86	14	-
	VENADO TUERTO	-	-	-	-	100	-	100	-	-	-	-	-	-	100	-	100	-	-	-
CATAMARCA	CATAMARCA	-	-	-	19	81	-	100	-	-	-	-	-	100	-	100	-	-	-	
CORRIENTES	CORRIENTES	-	-	-	-	-	-	-	-	-	-	-	-	-	-	-	-	-	-	
CHACO	CHARATA	-	-	-	65	35	4	55	33	9	-	-	-	-	-	-	-	-	-	-
	Pcia. R. S. PENA	-	-	-	47	53	22	50	28	-	-	-	-	-	-	-	-	-	-	-
FORMOSA	FORMOSA	-	-	-	-	-	-	-	-	-	-	-	-	-	-	-	-	-	-	-
JUJUY	JUJUY	-	-	-	30	70	-	100	-	-	-	-	-	-	-	-	-	-	-	-
MISIONES	POSADAS	-	-	-	-	-	34	60	6	-	-	-	-	-	-	-	-	-	-	-
SALTA	SALTA	-	-	-	30	70	1	73	26	-	-	-	-	-	-	-	-	-	-	-
SAN LUIS	SAN LUIS	-	-	-	-	100	-	100	-	-	-	-	-	-	100	-	100	-	-	-
SANTIAGO DEL ESTERO	SANTIAGO DEL ESTERO	-	-	-	14	86	-	100	-	-	-	-	-	-	-	-	-	-	-	-
	QUIMILI	-	-	-	-	100	-	61	31	8	-	-	-	-	-	-	-	-	-	-
TUCUMAN	TUCUMAN	-	-	-	21	79	-	100	-	-	-	-	-	-	-	-	-	-	-	-

Las cifras expresan porcentaje de la superficie del área sembrada.

Estado general: MB: Muy Bueno, B: Bueno, R: Regular, M:Malo.

Humedad: A: Adecuada, R: Regular, E: Exceso, I : Inundación, PS: Principio de Sequía, S: Sequía.

Estadio Fenológico: E: Emergencia; C:Crecimiento; F: Floración; L: Llenado; M: Madurez

(\*) La sumatoria puede ser inferior a 100, correspondiendo la diferencia a siembras aún sin emerger.

Más información <http://www.sii.gov.ar/informes>